



AUTOBUSY, SAMOCHODY CIĘŻAROWE ORAZ POJAZDY SPECJALE DEMONTAŻ SZYB ORAZ PANELI



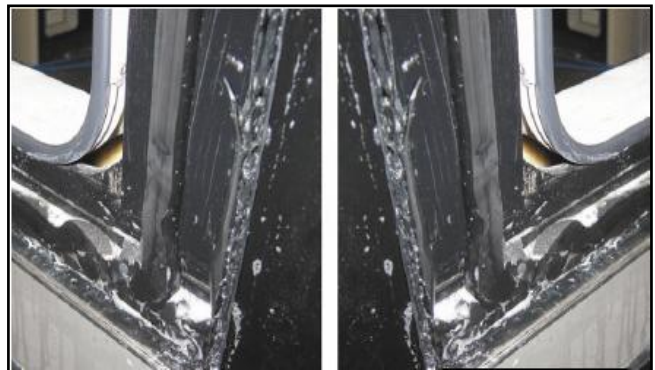
Szyby autobusowe oraz panele z tworzyw montowane są za pomocą kleju uretanowego



Użycie wycinarki BTB znacznie skraca czas demontażu szyb autobusowych



Plastikowe panele i listwy z plastiku używane do obudowy autowy autobusów.



Wycinarka pozwala na łatwy demontaż szyb klejonych z użyciem nadmiaru uretanu.

WYMIANA SZYB W STRAŻACKIM WOZIE GAŚNICZYM CARICHEL COBRA 2 DO GASZENIA SAMOLOTÓW



Użycie wycinarki BTB skróciło czas wymiany uszkodzonej szyby czołowej z dwóch dni do kilku godzin